

2022년 고교교육 기여대학 지원사업



+

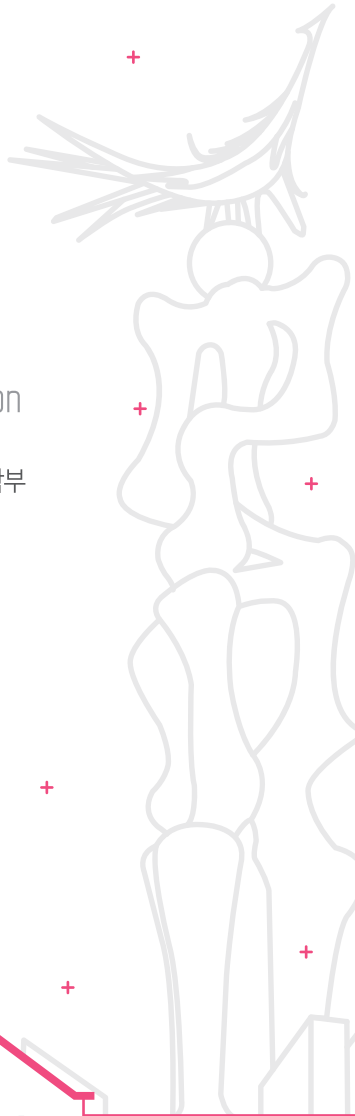
전남대학교

경영대학

College of Business Administration

경영학부

경제학부



+

+

교육목표

전남대학교 경영대학의 사명은 다양한 비즈니스 분야의 우수한 경영인재를 양성하여 국가와 지역 발전에 기여하는 것이며, 국내 최고 수준의 경영대학이 되고자 하는 비전을 추구한다. 우리 대학은 심도 깊은 전문지식, 윤리의식과 진정성, 학제간 협력, 개인 잠재력 개발, 생산적 협동, 기업가 정신, 글로벌 시각 등의 교육 가치를 추구한다. 전남대학교 경영대학은 이러한 교육 가치를 실현하기 위하여 네 가지 중점 교육목표를 강조하고 있다.

Vision & Mission of CBA 경영대학 비전 & 미션



AACSB 인증대학

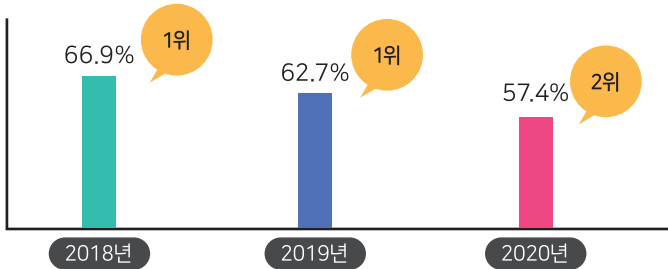
경영대학은 2012년에 세계적인 경영학교육 인증기관인 AACSB(국제경영대학발전협의회)로부터 학부와 대학원 및 경영전문대학원의 학위과정에서 국제경영학 인증을 획득함으로써 세계적 수준의 경영학 교육기관임을 국제적으로 인정받았다. 2018년에는 최초 인증 획득 이후 5년간 이루어진 지속적인 개선이 평가되어 AACSB 재인증을 받을 수 있었다. 이를 통하여 경영대학의 수준을 국제적으로 보증하는 효과뿐만 아니라 전남대학교 전체의 해외대학 교류, 해외 유학기회 확대 및 글로벌 인재모집 등 국제화 사업에도 기여할 수 있게 되었다.

학생지원 프로그램

- 신·편입생 OT 및 간담회
- 졸업유보자 및 졸업자 상담 프로그램
- 경영학부 외국어시험 응시료 지원사업
- 경영학부 평생진로지도 사업
- 경제학부 사회초년생 간담회
- 경제학부 분반활동강화 사업 지원
- 책임지도교수제 운영
- 창업마인드 및 역량강화 캠프
- 외국인 학생을 위한 학사도우미 지원사업
- 경영학부 진로지도 Workshop
- 경제학부 신입생학술발표대회 개최

취업진로

2018년~2020년 최근 3개년 취업률



- 2018년 : 66.9% (1위) ○ 2019년 : 62.7% (1위) ○ 2020년 : 57.4% (2위)
- 전국 거점국립대학교 경영대학 취업률 최근 3년간 상위권 유지

주요 취업처

- 중소기업
- 공공기관 및 공기업
- 대기업
- 국가 및 지방자치단체
- 비영리법인
- 중견기업

취업관련 프로그램(경영대학 경력개발센터 주관)

- 대학생활 및 취업준비 상담
- 드림리더스 운영
- 신성장 산업 클러스터 방문 프로그램
- 해외기업 및 국제기구 이해 높이기
- 생애와 직업탐색
- 경영대학 명예학생 증서 수여식
- 진로설계 프로그램
- '진로설계와 자기이해' 교과목 개설
- 전문인력 진로 설명회
- 취업동아리
- 현장 연계형 직무교육 캠프
- 공인회계사 시험 학생 지원 위한 경사원 운영

교육연구사업

BK21 FOUR 사업단(2020.9.1.~2027.8.31.)

- 경영학과 : 지속가능 기업가치 교육연구단
- 경제학과 : 지속가능한 미래를 위한 포용적 지역혁신 인재양성팀
- 디지털미래융합서비스협동과정 : 빠기플랫폼 교육연구단

경영연구소

- 경영연구 : 지속가능한 경영을 위한 연구조사
- 경영교육 : 경영(고용관계, 빅데이터, ESG)현안에 대한 교육제공 및 전문가 육성
- 경영컨설팅 : 지역사회와 연계된 경영 현안 발굴, 경영 상담 및 자문
- 경영교류 : 국내·해외대학, 연구기관, 기업체, 공공기관과의 학술교류 및 협정 등 연구교류

지역개발연구소

- 사회적 경제의 생태계 구축
- 사회적 경제의 지속가능성
- 사회적 경제와 일·복지 연계
- 사회적 경제 결합형 도시재생

학과장점



교과과정

- 1학년 경영학원론, 회계원리, 무역학개론, 경영수학 등
- 2학년 중급회계1, 조직행동론, 마케팅관리론, 재무관리, 경영정보시스템, 관리회계1, 글로벌경영론
- 3학년 회계감사, 세무회계1, 회계정보시스템, 생산운영관리, 노사관계론, 마케팅 조사론
- 4학년 서비스마케팅, 조직개발론, 공급망관리, 파생상품론, 글로벌마케팅, 기술경영혁신론

전공세부영역

- 마케팅** : 고객의 욕구를 충족시켜 줄 수 있는 제품을 설계하고, 가격을 책정하고, 유통하고 촉진하는 일련의 활동
- OM&A** : 기업 내 생산시스템을 설계하고 양질의 완성된 제품을 적기에 생산 목표량을 달성할 수 있도록 생산활동이나 생산과정을 관리하는 것
- 인사** : 기업의 경영활동에 필요한 인적자원의 합리적 관리 체계로서 기업의 목적달성 및 유지발전을 위해 요구되는 유능한 인재를 확보, 육성, 개발하며 보상 및 유지활용을 이룩해 가는 이론적, 실천적 지식의 총체
- 재무** : 기업이 필요로 하는 자금을 합리적으로 조달하고, 조달된 자금을 합리적으로 운용하는 것
- 국제경영** : 국제 무역과 해외 직접투자 등 다국적 기업의 글로벌 경영과 관련된 이론의 학습
- MIS** : ERP, CRM, SCM 등으로 대표되는 기업의 경영정보시스템 등을 이해
- 회계** : 기업이나 조직에서 발생하는 거래들을 기록, 정리, 요약 보고하는 회계 활동을 학습

졸업 후 진로 및 진출 현황

- 전문분야** : 회계사, 세무사, 노무사, 감정평가사, 변호사(로스쿨)등
- 공공분야** : 국가기관 및 지방자치단체의 공무원, 세무직 공무원, 공공기관 등
*기업체 : 대기업, 금융기관, 다국적기업, 중소기업 등
- 공공기관** : 국가기관 및 지방자치단체 등
- 교육기관** : 학교(교직 이수자)임용 및 교육 분야 등



이런 자질이 필요해!

- 고교교육과정의 전문적인 지식을 이수하고 실무적, 전략적 및 경영학적 사고능력
- 리더십으로 공동체 의식을 이끌어 내고 창의적으로 문제를 해결하는 기업가 정신
- 지역 사회에 이타적으로 참여 및 봉사, 지식 공유하는 사회적 책임을 다하려는 태도

학과장점



체계적인 학부 커리큘럼



우수한 교수진



자체 소모임과 지도 교수님의 관리



다양한 과목



심도 있는 교육과정

교과과정

- 1학년 경제학원론 1, 2
- 2학년 미시경제이론, 거시경제이론
- 3학년 국제무역론, 산업조직론
- 4학년 경제학세미나, 법경제학

전공세부영역

미시경제학

자원이 희소하다는 제약 속에서 가계와 기업이 어떻게 의사결정을 하며 시장에서 상호작용하는가를 연구

거시경제학

경제성장, 경기변동, 물가와 실업 등 경제 전체의 변동과 그 원인을 연구하고 정책적 함의를 탐구

도시개발

토지·주택·물류 등 도시개발과 관련된 경제이론을 습득하고, 나아가 부동산의 관리·투자·금융에 필요한 기법 및 이론 학습

지역개발

도시 및 지역문제, 환경 및 교통문제를 해결하기 위한 경제이론을 습득하고 도시발전의 효율적 관리를 위한 현대적인 계획기법과 정책이론 학습

졸업 후 진로 및 진출 현황

공기업

한국전력공사, 한전KDN, 한국수력원자력, 한국농어촌공사, 한국전력 거래소, 한국인터넷진흥원, 한국농수산식품유통공사 등

공단

국민건강보험공단, 도로교통공단, 근로복지공단 등

금융기관

신한은행, 광주은행, NH농협은행, 하나은행, 국민은행, 기업은행, 우리은행 등

기업체

KT, 쿠팡, 롯데렌탈, BGF 리테일, (주)스타벅스커피코리아, 삼성화재 해상보험(주) 등

공무원

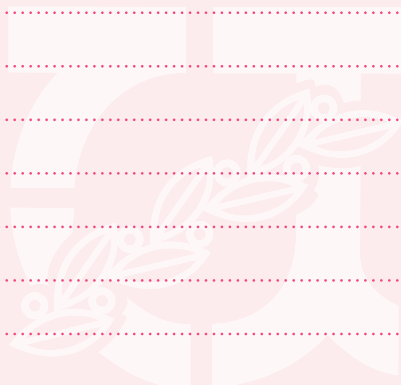
국민권익위원회, 해양수산부, 해양진흥원, 국세청, 경찰청, 국방부, 공정거래위원회 및 지자체(시도군청) 공무원 등



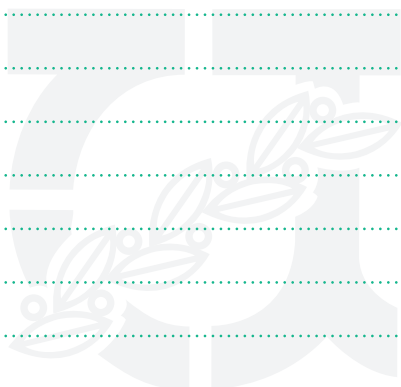
이런 자질이 필요해!

- 경제적 현상을 이해하고 분석 및 해결하려는 자세
- 다양한 경제문제를 능동적으로 해결하려는 의욕과 실천력, 그리고 지역사회에 배움을 환원할 의지

memo



memo





입학본부 입학과

TEL 062-530-4731~4

FAX 062-530-1039

광주캠퍼스

61186 광주광역시 북구 용봉로 77(용봉동)

여수캠퍼스

59626 전라남도 여수시 대학로 50(둔덕동)



진리로 이끈 70년, 창조로 이끈 100년

전남대학교 개교 70주년

70th ANNIVERSARY, CHONNAM NATIONAL UNIVERSITY